

Villmar-Weyer, Ortsausgang in Richtung Münster

Ortsschild steht außerhalb der Ortslage, keine Bebauung auf beiden Straßenseiten



Entfernung Ortsschild zur ersten Grundstückseinfahrt innerorts: 60m



Wolfenhausen, Ortseingang aus Richtung Münster



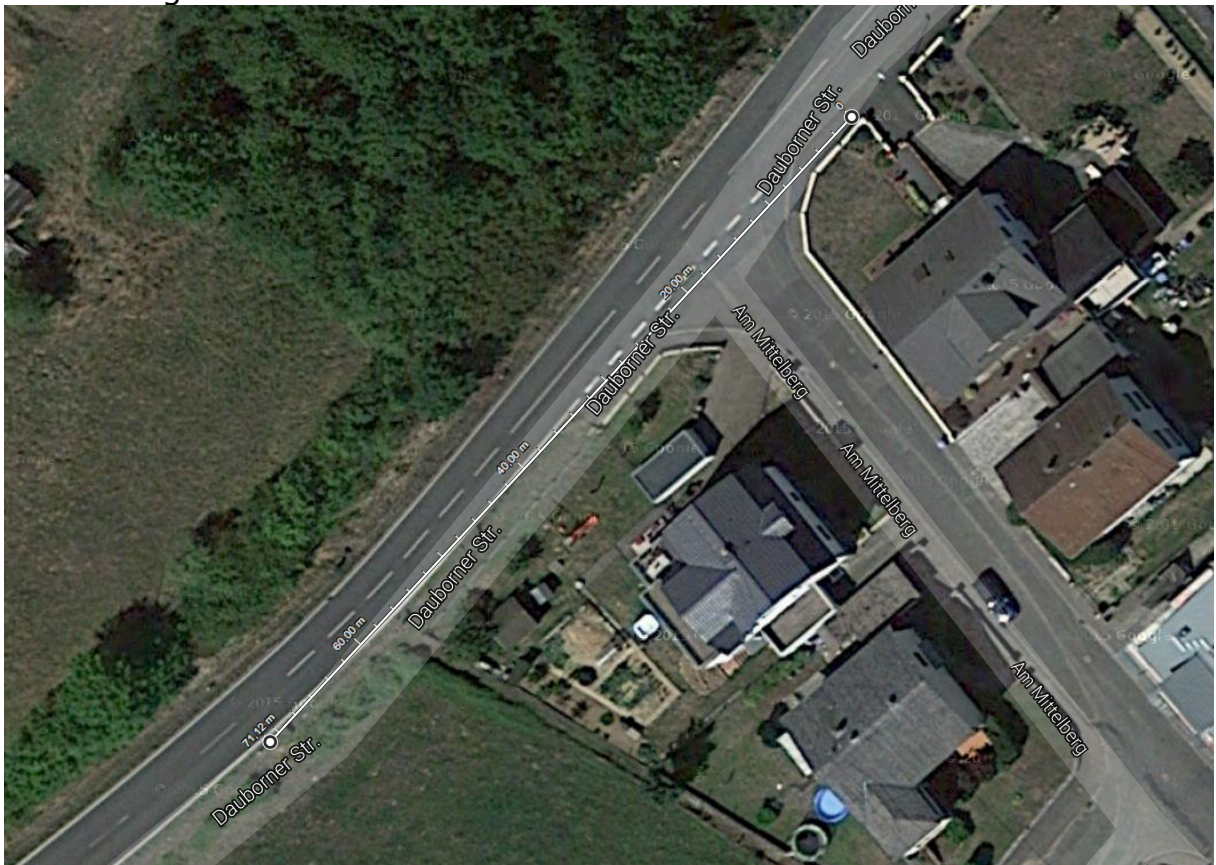
Entfernung Ortsschild zur ersten Grundstückseinfahrt innerorts: 95m



Selters-Niederselters, Ortsausgang in Richtung Dauborn



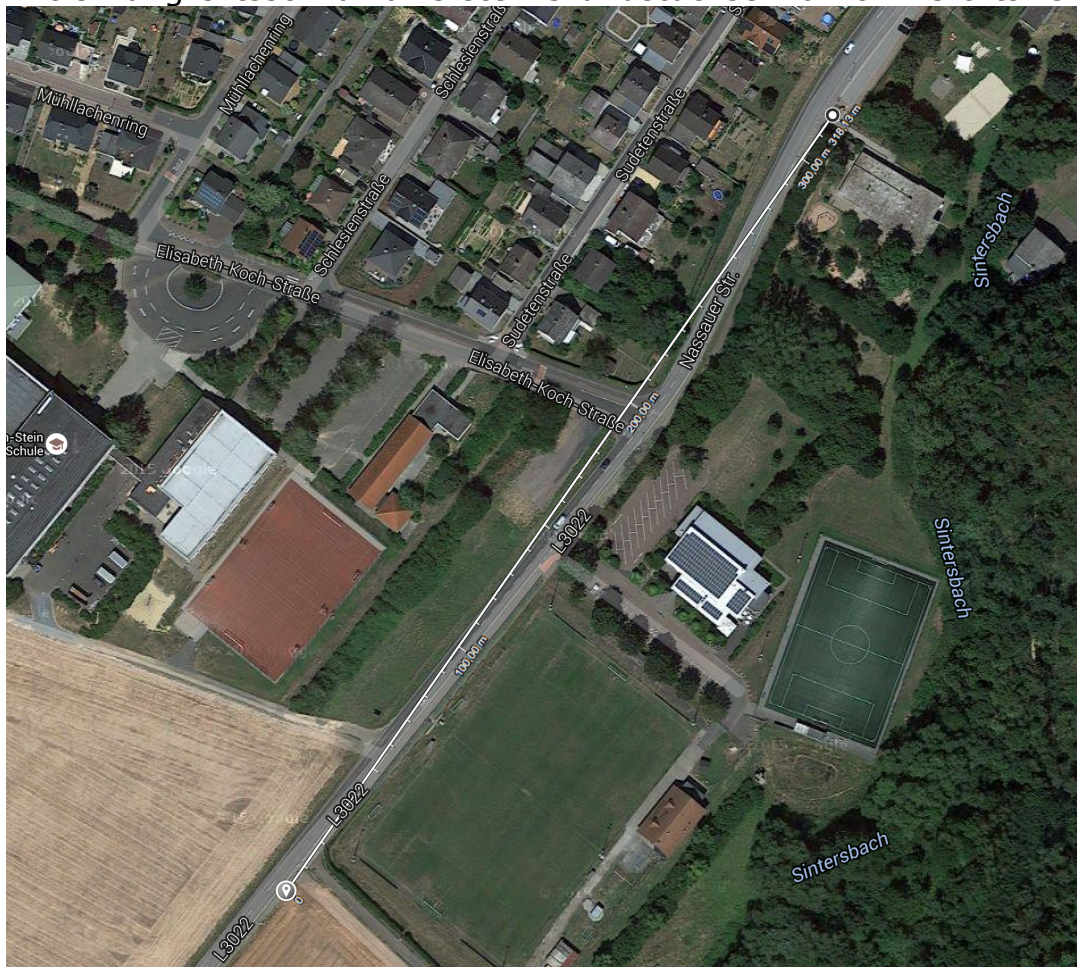
Entfernung Ortsschild zur ersten Grundstückseinfahrt innerorts: 71m



Hünfelden-Dauborn, Ortsausfahrt in Richtung Kirberg



Entfernung Ortsschild zur ersten Grundstückseinfahrt innerorts: 314m



Bad Camberg-Erbach, Ortseinfahrt aus Richtung Dauborn



Entfernung Ortsschild zur ersten Grundstückseinfahrt innerorts: 58m



Selters-Niederselters, Ortseinfahrt aus Richtung Oberselters



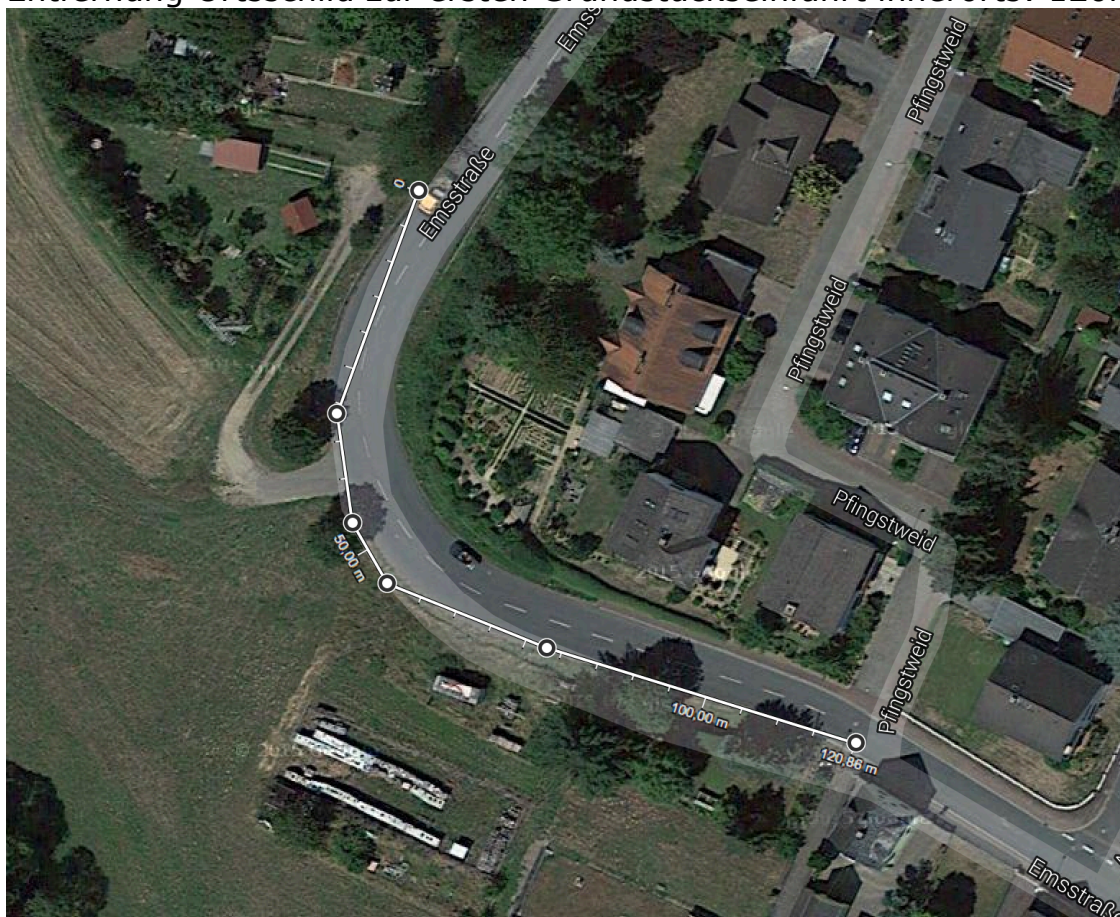
Entfernung Ortsschild zur ersten Grundstückseinfahrt innerorts: 386m



Selters-Niederselters, Ortsausfahrt in Richtung B8/Oberbrechen



Entfernung Ortsschild zur ersten Grundstückseinfahrt innerorts: 120m



Limburg-Lindenholzhausen, Ortsausgang in Richtung B417



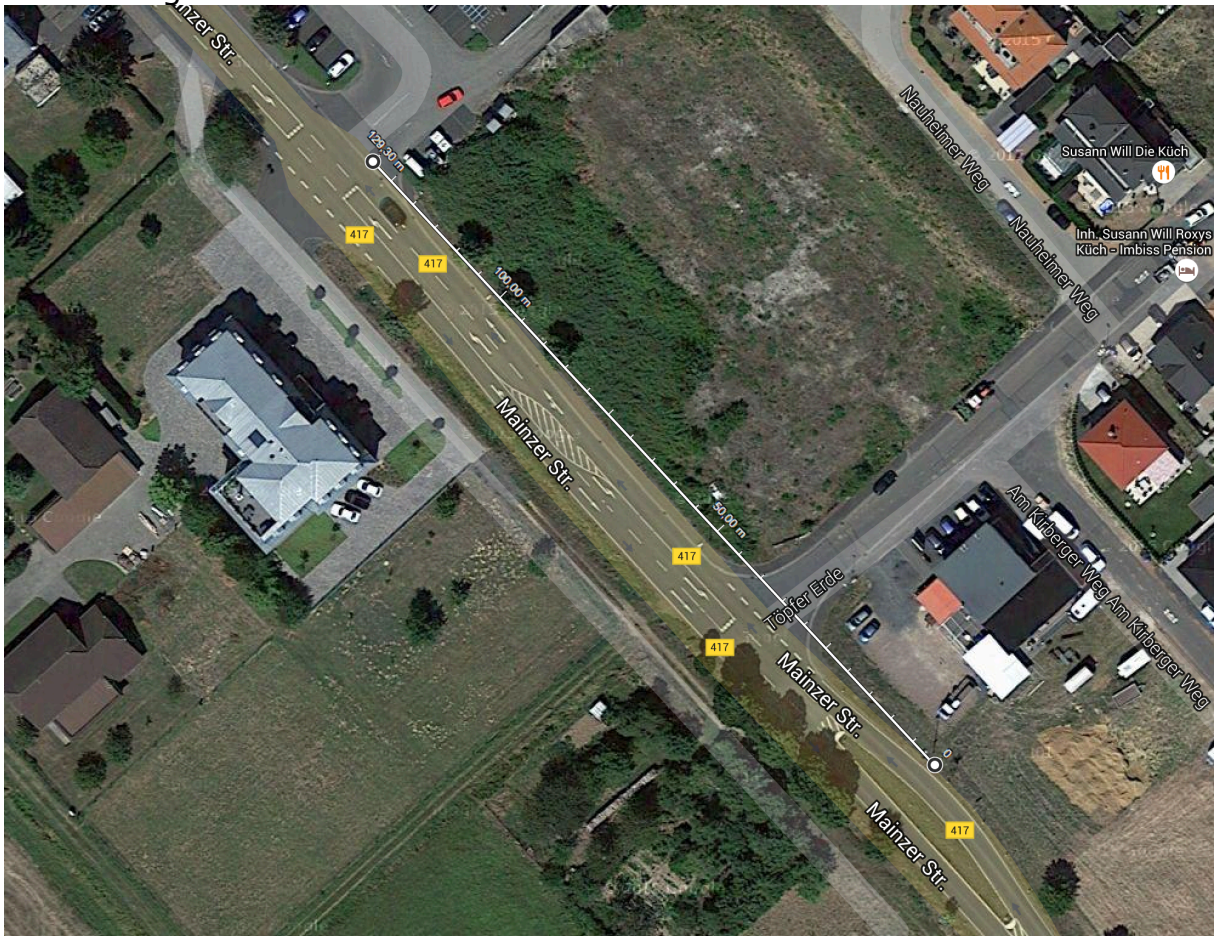
Entfernung Ortsschild zur ersten Grundstückseinfahrt innerorts: 51m



Limburg-Linter, Ortseinfahrt aus Richtung Hünfelden/B417



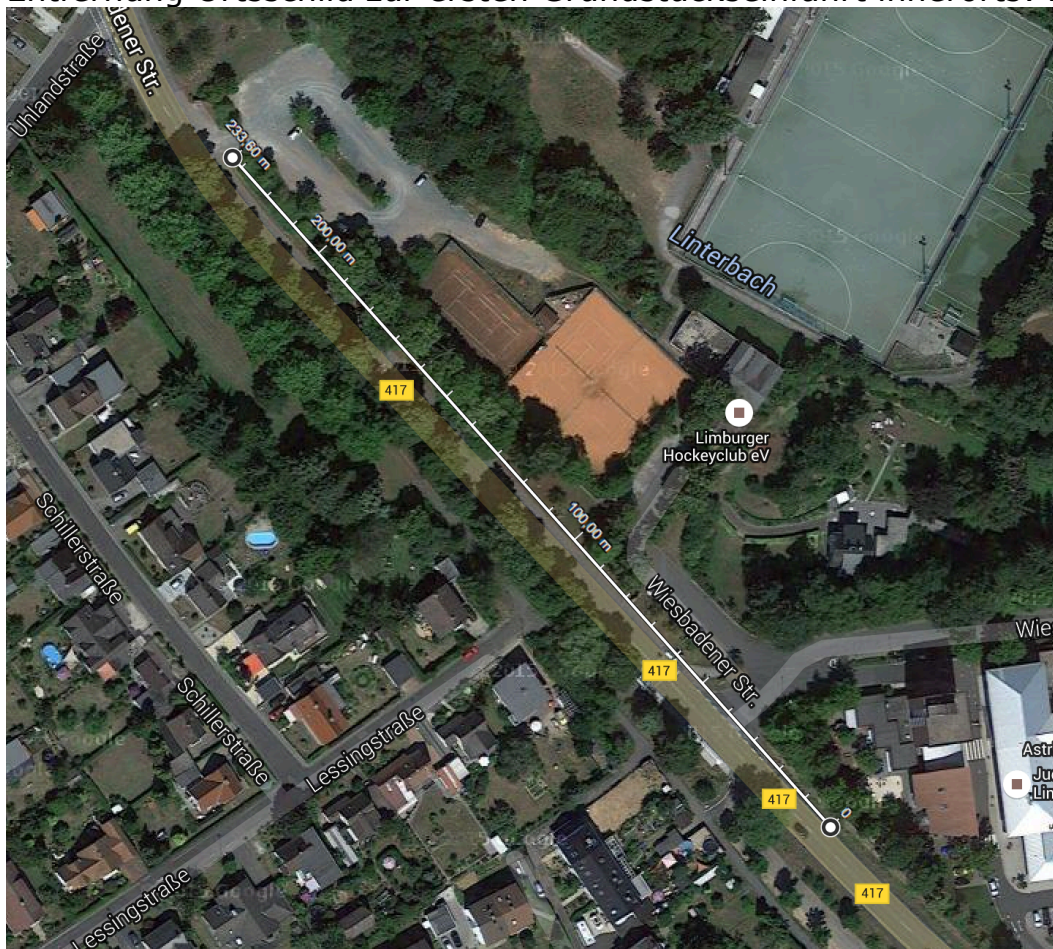
Entfernung Ortsschild zur ersten Grundstückseinfahrt innerorts: 120m



Limburg, Ortseinfahrt aus Richtung Linter/B417



Entfernung Ortsschild zur ersten Grundstückseinfahrt innerorts: 233m



Runkel-Ennerich, Ortsausfahrt in Richtung Runkel



Entfernung Ortsschild zur ersten Grundstückseinfahrt innerorts: 70m



Runkel, Ortseinfahrt aus Richtung Ennerich



Entfernung Ortsschild zur ersten Grundstückseinfahrt innerorts: 96m



Runkel, Ortsausfahrt in Richtung Niederbrechen



Entfernung Ortsschild zur ersten Grundstückseinfahrt innerorts: 94m

